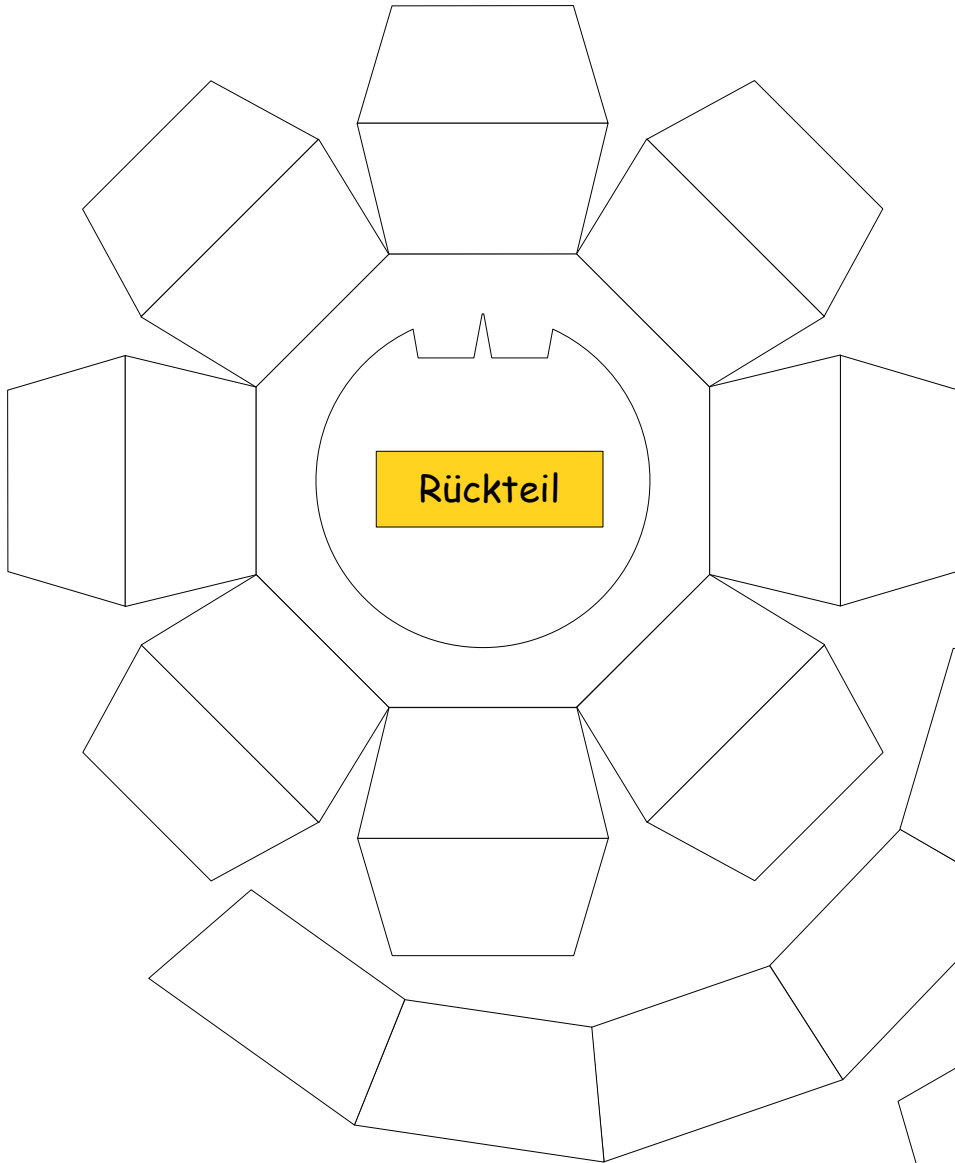
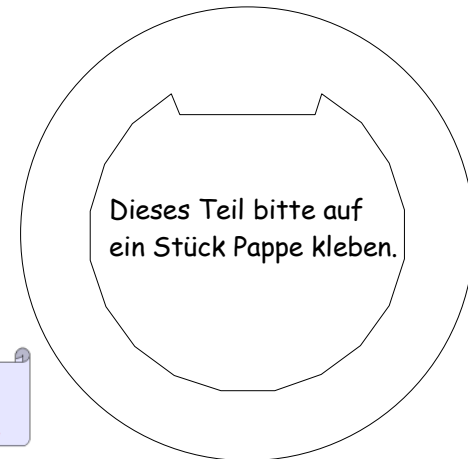
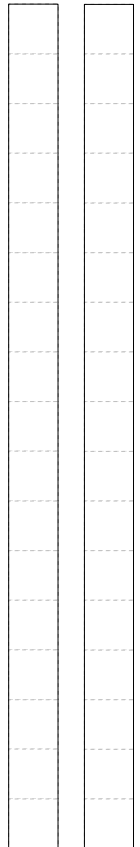
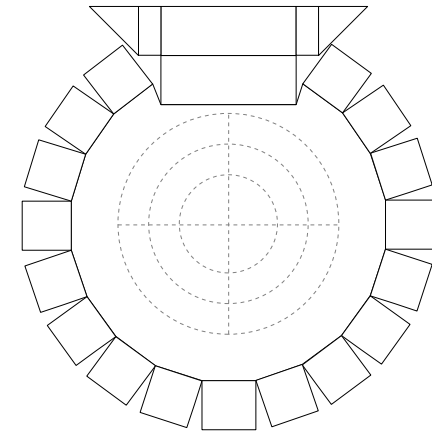
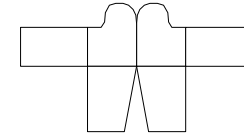


Bastelbogen Nr. 938a

8-Spitz Stern, einseitig: hintere Stabilisierung und Aufhängung (Rückteilhöhe=1,4 cm)



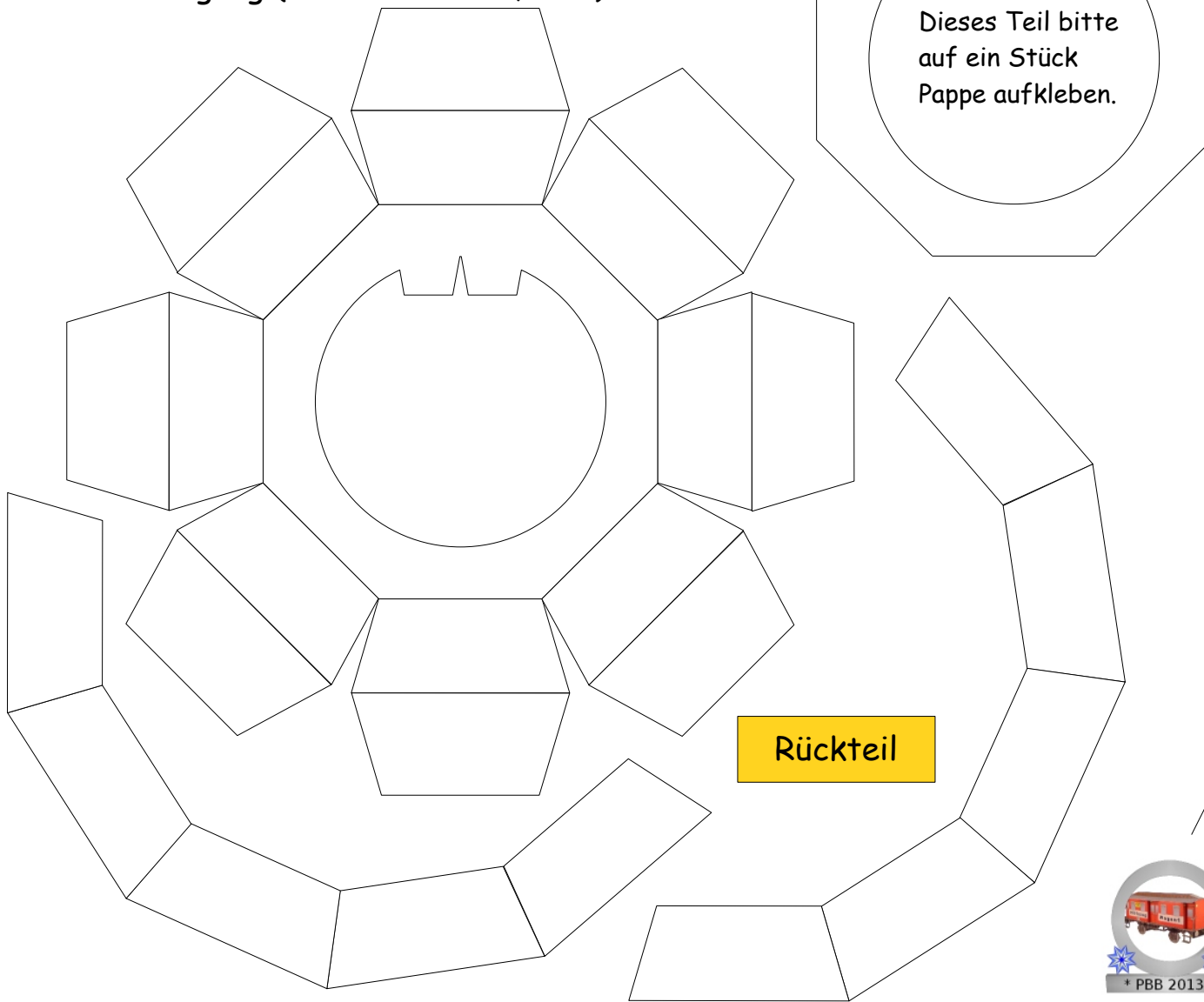
Halterung für Stern



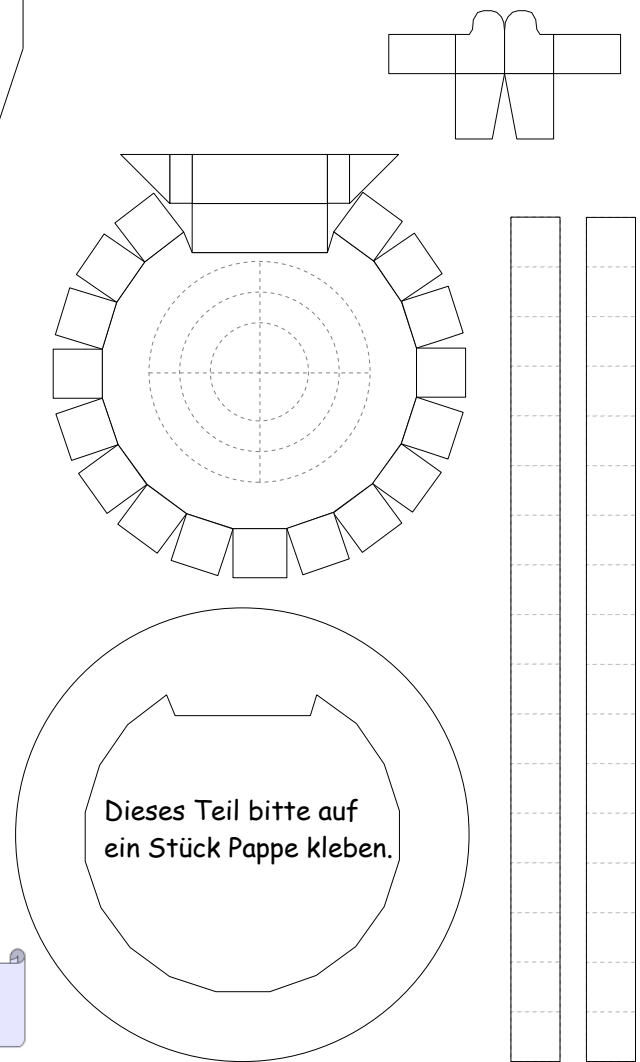
Projekt Bastelbogen
www.projekt-bastelbogen.de

Bastelbogen Nr. 938a

8-Spitz Stern, einseitig: hintere Stabilisierung und Aufhängung (Rückteilhöhe=1,0 cm)



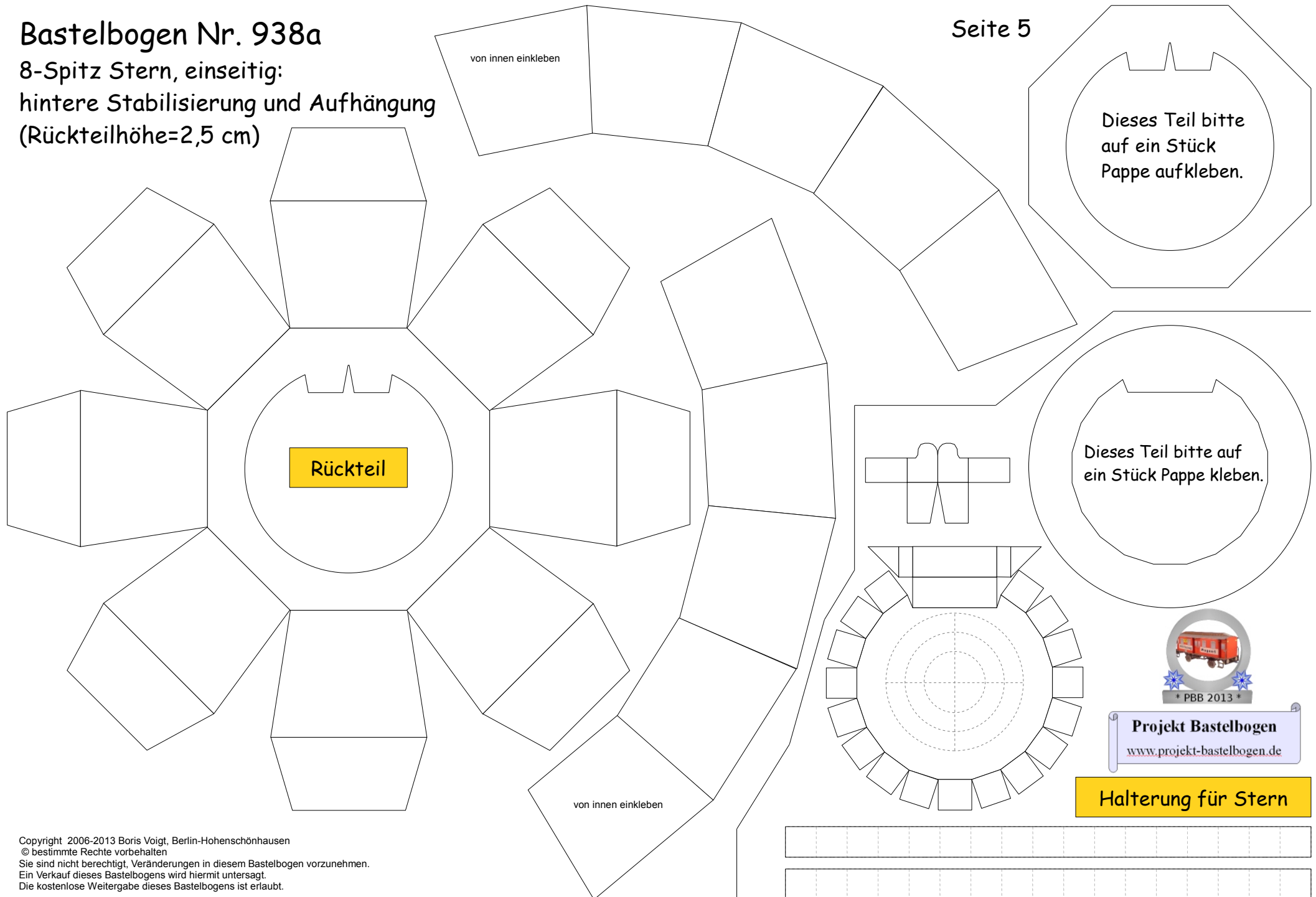
Halterung für Stern



Bastelbogen Nr. 938a

8-Spitz Stern, einseitig:
hintere Stabilisierung und Aufhängung
(Rückteilhöhe=2,5 cm)

Seite 5



Rückteil

von innen einkleben

Dieses Teil bitte auf ein Stück Pappe aufkleben.

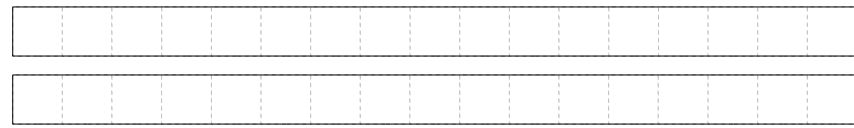
Dieses Teil bitte auf ein Stück Pappe kleben.

von innen einkleben



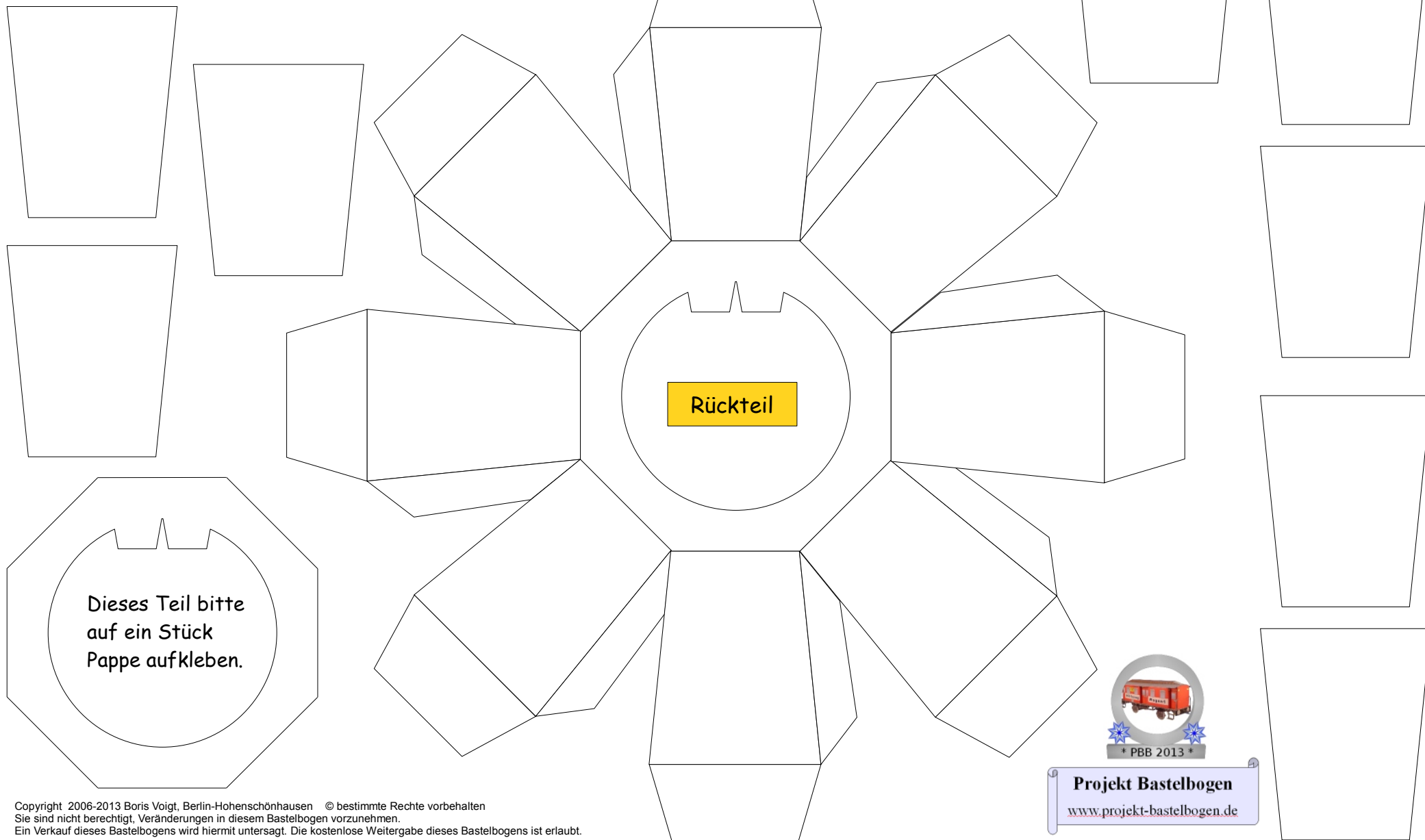
Projekt Bastelbogen
www.projekt-bastelbogen.de

Halterung für Stern



Bastelbogen Nr. 938a

8-Spitz Stern, einseitig: hintere Stabilisierung
und Aufhängung (Rückteilhöhe=4,0 cm)



Rückteil

Dieses Teil bitte
auf ein Stück
Pappe aufkleben.